



Chimeneas de hormigón

DEFINICIÓN DE PRODUCTO

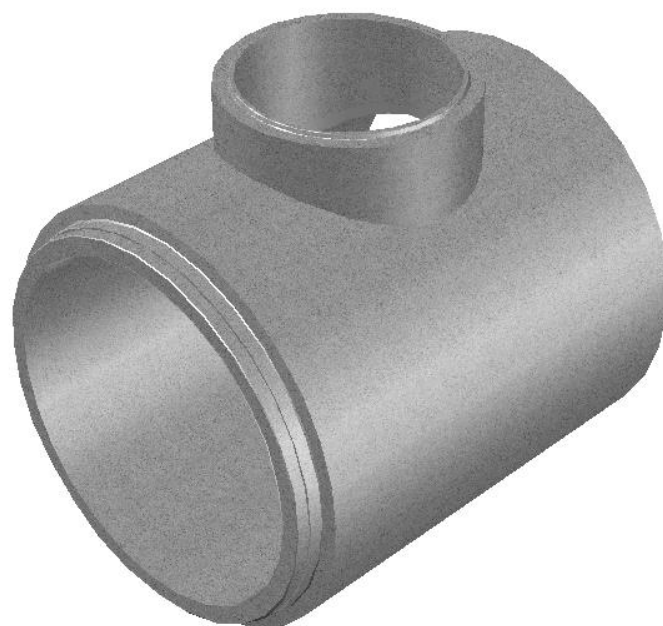
Se trata de piezas complementarias que permiten unir colector y pozo de registro con una única pieza.

Se fabrican según las especificaciones técnicas de la Norma Europea UNE-EN 1916:2008 y el Complemento Español UNE 127916:2014 y según corresponda de la UNE-EN 1917:2008 y el Complemento Español UNE 127917:2005.

TIPOS DE CHIMENEAS

Se fabrican chimeneas para todos los tubos a partir de diámetro 1000 mm y con salida a 800, 1000 y 1200 mm, para pozos de registro armados y en masa.

CROQUIS DE LOS PRODUCTOS



CARACTERÍSTICAS DE LAS MATERIAS PRIMAS

Las chimeneas están fabricadas con:

- Cemento CEM I 52,5 R/SR según UNE 197-1:2011
- Agua del Canal de Isabel II
- Arena silíceo, AF-N-0/4-S-L y caliza AF-T-0/4-C, según UNE-EN 12620:2003
- Grava caliza, AG-T-4/8-C y AG-T-4/12-C, según UNE-EN 12620:2003
- Aditivos plastificantes de última generación
- Grafíl B500T, de 6, 8, 10 y 12 mm de diámetro, en función de las dimensiones y la clase de la tubería, según UNE 36068:2011
- Fibras de acero según UNE-EN 14889-1:2006
- Juntas de goma, según UNE-EN 681:1996/A3:2006

CARACTERÍSTICAS MECÁNICAS

Las chimeneas se consideran de la misma clase resistente que los tubos a partir de los cuales son fabricados, aunque dado su sistema de fabricación, estas piezas están reforzadas.

POLÍTICA DE CALIDAD



Una de las prioridades de **Tubos Colmenar** es la calidad de sus productos, por lo que todas nuestras cadenas de producción son sometidas a estrictos controles internos que permiten asegurar el cumplimiento de la normativa vigente.

Para obtener los mejores resultados, **Tubos Colmenar** sigue un Sistema de Gestión de la Calidad basado en la ISO 9001:2008, certificado por AENOR.





Para cumplir con nuestra política de mejora continua, hemos implantado una marca de calidad de producto, que garantiza mediante la vigilancia de un organismo acreditado el total cumplimiento de la normativa aplicable a cada una de nuestras líneas de producción.

El que todos nuestros productos dispongan de una marca de calidad de producto, supone un plus de garantía para nuestros clientes, ya que el mercado CE exige un autocontrol por parte del fabricante, pero para obtener una marca de calidad de producto, es necesaria la certificación de un organismo acreditado, y la intervención de un laboratorio de control externo.

Esto supone también un ahorro, pues el número de ensayos a realizar en obra puede ser mínimo.

