



DEFINICIÓN DE PRODUCTO

Tapas de hormigón armado, destinadas principalmente a cubrir pozos de saneamiento, o como dispositivo de cubrimiento o cierre en zonas verdes o zonas peatonales.

Se fabrican también con fibras metálicas o fibras de polipropileno, reforzando o sustituyendo la armadura tradicional.

Pueden llevar incorporado un cerco metálico, así como cualquier inscripción o logotipo. Se fabrican en diferentes colores y acabados.

CARACTERÍSTICAS DIMENSIONALES TAPAS CUADRADAS

Las dimensiones de las tablas que se muestran en la tabla siguiente están expresadas en cm:

Denominación	Dimensiones
Tapa cuadrada hormigón armado L40	40x40x5
Tapa cuadrada hormigón armado L50	50x50x5
Tapa cuadrada hormigón armado L60	60x60x5
Tapa cuadrada hormigón armado L70	70x70x6
Tapa cuadrada hormigón armado L80	80x80x6
Tapa cuadrada hormigón armado L90	90x90x6
Tapa cuadrada hormigón armado L100	100x100x8
Tapa cuadrada hormigón armado L120	120x120x8

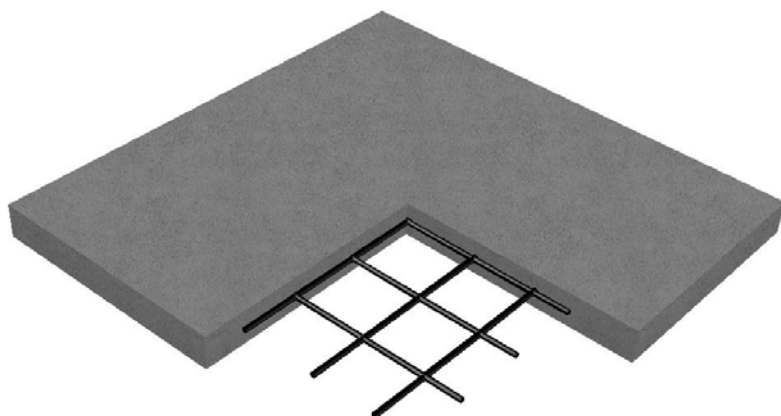
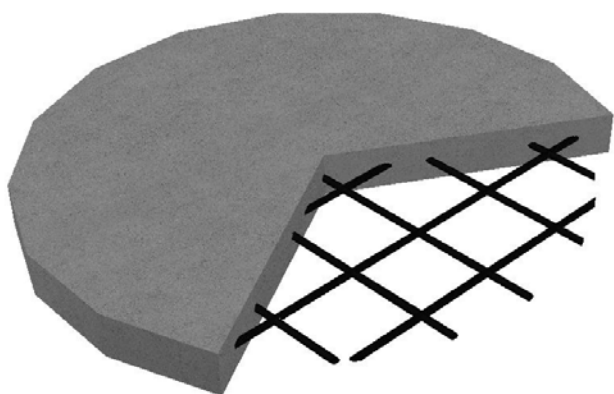




CARACTERÍSTICAS DIMENSIONALES TAPAS CIRCULARES

Denominación	Dimensiones
Tapa redonda hormigón armado \varnothing 62	\varnothing 62 x 6
Tapa redonda hormigón armado \varnothing 70	\varnothing 70 x 5
Tapa redonda hormigón armado \varnothing 80	\varnothing 80 x 5

CROQUIS DE LOS PRODUCTOS



CARACTERÍSTICAS DE LAS MATERIAS PRIMAS

Las tapas están fabricadas con:

- Cemento CEM I 52,5 R según UNE 197-1:2011
- Agua del Canal de Isabel II.
- Arena silíceo, AF-N-0/4-S-L y caliza AF-T-0/2-C, según UNE-EN 12620:2003
- Grava caliza, AG-T-2/6-C y AG-T-4/12-C, AG-T-12/20-c según UNE-EN 12620:2003.
- Aditivos plastificantes de última generación.

POLÍTICA DE CALIDAD



Una de las prioridades de **Tubos Colmenar** es la calidad de sus productos, por lo que todas nuestras cadenas de producción son sometidas a estrictos controles internos que permiten asegurar el cumplimiento de la normativa vigente.

Para obtener los mejores resultados, **Tubos Colmenar** sigue un Sistema de Gestión de la Calidad basado en la ISO 9001:2008, certificado por AENOR.





Para cumplir con nuestra política de mejora continua, hemos implantado una marca de calidad de producto, que garantiza mediante la vigilancia de un organismo acreditado el total cumplimiento de la normativa aplicable a cada una de nuestras líneas de producción.

El que todos nuestros productos dispongan de una marca de calidad de producto, supone un plus de garantía para nuestros clientes, ya que el marcado CE exige un autocontrol por parte del fabricante, pero para obtener una marca de calidad de producto, es necesaria la certificación de un organismo acreditado, y la intervención de un laboratorio de control externo.

Esto supone también un ahorro, pues el número de ensayos a realizar en obra puede ser mínimo.

