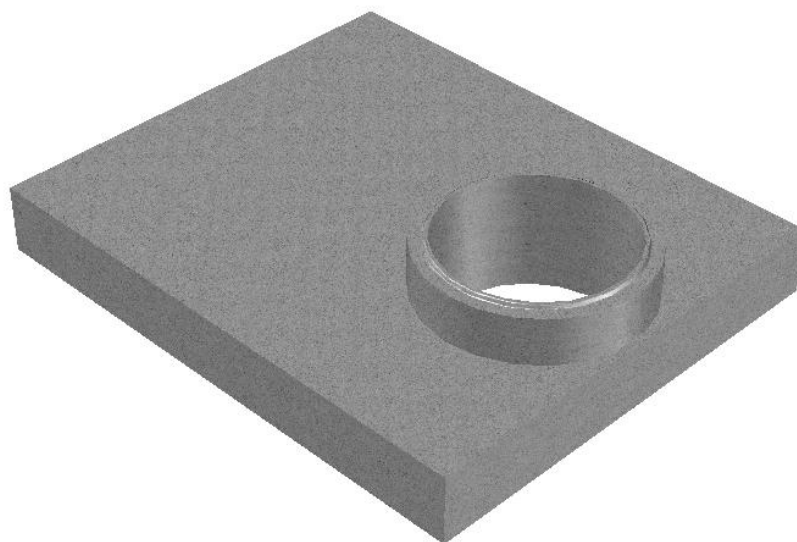




DEFINICIÓN DE PRODUCTO

Se trata de piezas complementarias utilizadas para numerosos fines, que pueden fabricarse en diferentes medidas y con diferentes acoples en la salida.

CROQUIS DE LOS PRODUCTOS



CARACTERÍSTICAS DE LAS MATERIAS PRIMAS

Las losas están fabricadas con:

- Cemento CEM I 52,5 R/SR según UNE 197-1:2011
- Agua del Canal de Isabel II
- Arena silíceo, AF-N-0/4-S-L y caliza AF-T-0/2-C, según UNE-EN 12620:2003
- Grava caliza, AG-T-4/8-C y AG-T-4/12-C, según UNE-EN 12620:2003
- Aditivos plastificantes de última generación
- Grafíl B500T, de 6, 8, 10 y 12 mm de diámetro, en función de las dimensiones y la clase de la tubería, según UNE 36068:2011



POLÍTICA DE CALIDAD



Una de las prioridades de **Tubos Colmenar** es la calidad de sus productos, por lo que todas nuestras cadenas de producción son sometidas a estrictos controles internos que permiten asegurar el cumplimiento de la normativa vigente.

Para obtener los mejores resultados, **Tubos Colmenar** sigue un Sistema de Gestión de la Calidad basado en la ISO 9001:2008, certificado por AENOR.

Para cumplir con nuestra política de mejora continua, hemos implantado una marca de calidad de producto, que garantiza mediante la vigilancia de un organismo acreditado el total cumplimiento de la normativa aplicable a cada una de nuestras líneas de producción.

El que todos nuestros productos dispongan de una marca de calidad de producto, supone un plus de garantía para nuestros clientes, ya que el mercado CE exige un autocontrol por parte del fabricante, pero para obtener una marca de calidad de producto, es necesaria la certificación de un organismo acreditado, y la intervención de un laboratorio de control externo.

Esto supone también un ahorro, pues el número de ensayos a realizar en obra puede ser mínimo.

